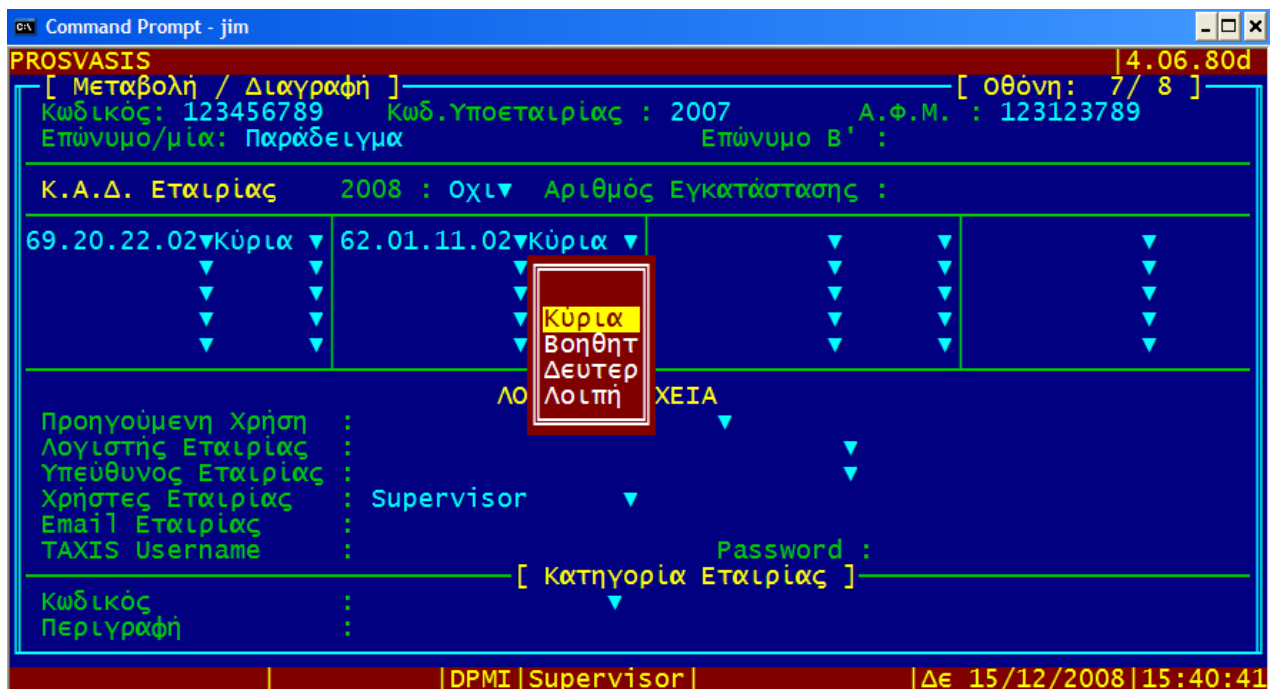


# ΑΛΛΑΓΗ ΚΩΔΙΚΩΝ ΑΡΙΘΜΩΝ ΔΡΑΣΤΗΡΙΟΤΗΤΑΣ(VER 4.06)

## Σταθερά Στοιχεία Επιχείρησης

Οι κωδικοί Αριθμοί Δραστηριότητας κάθε εταιρίας δηλώνονται στα σταθερά στοιχεία επιχείρησης και πιο συγκεκριμένα ,όπως δείχνει η παρακάτω εικόνα, στην οθόνη 7/8.



Στην οθόνη Προσθήκης ΚΑΔ έχει προστεθεί επιπλέον ο αριθμός της εγκατάστασης καθώς και ο προσδιορισμός του είδους της δραστηριότητας (Κύρια, βοηθητική κτλ ). Επίσης υπάρχει το πεδίο 2008 που δείχνει εάν έχει εκτελεστεί για την συγκεκριμένη εταιρία η εργασία *αυτόματης αντιστοίχισης* νέων και παλιών ΚΑΔ. Η τιμή του πεδίου μπορεί να μεταβληθεί ανάλογα με το εάν θέλουμε η εταιρία να συμπεριληφθεί στην εργασία μετατροπής των ΚΑΔ.

Για να ενεργοποιηθεί κάποιος ΚΑΔ πρέπει να δηλωθεί η κατηγορία του για το υποκατάστημα ( Κύρια, βοηθητική, κτλ.). Σε αντίθετη περίπτωση ο ΚΑΔ **δεν λαμβάνεται** υπόψη για τη δημιουργία του αρχείου προς υποβολή.

ΠΡΟΣΟΧΗ: Πατώντας TAB για την επιλογή ΚΑΔ πρέπει να έχουμε υπόψη και την ημερομηνία με την οποία είμαστε στο σύστημα (με F10 μπορούμε να την μεταβάλλουμε) έτσι εάν η ημερομηνία του προγράμματος είναι μετά την 01/12/08 τότε εμφανίζονται προς επιλογή μόνο οι καινούργιοι Κωδικοί ενώ με προγενέστερη ημερομηνία εμφανίζονται οι παλιοί.

---

## ΚΑΔ Υποκαταστημάτων Εταιρίας

Στα στοιχεία των υποκαταστημάτων που έχει καταχωρημένα κάθε εταιρία εμφανίζονται πλέον όλοι οι ΚΑΔ που έχουν δηλωθεί στα σταθερά.

Κ.Α.Δ. Υποκαταστήματος			
69.20.22.02	Κύρια	▼	62.01.11.02
	▼		▼
	▼		▼
	▼		▼

Για να ενεργοποιηθεί κάποιος ΚΑΔ και στο υποκατάστημα πρέπει να δηλωθεί η κατηγορία του για το υποκατάστημα ( Κύρια, βοηθητική, κτλ.). Σε αντίθετη περίπτωση ο ΚΑΔ δεν λαμβάνεται υπόψη για τη δημιουργία του αρχείου προς υποβολή.

ΠΡΟΣΟΧΗ: Σαν Κωδικός εγκατάστασης για το Υποκατάστημα λαμβάνεται το πεδίο **Κωδικός** που υπάρχει στα σταθερά στοιχεία του υποκαταστήματος.

---

## Έλεγχος Αντιστοίχισης

Στο πρόγραμμα έχει προστεθεί ένας νέος συνδυασμός πλήκτρων που επιτρέπει να γίνεται έλεγχος αντιστοίχισης παλιών με νέους ΚΑΔ. Πατώντας λοιπόν τα πλήκτρα ALT+K εμφανίζεται η παρακάτω εικόνα.

### [ Ευρεση Κ.Α.Δ. ]

Κ.Α.Δ. 1997 : 51.47.22.05

Χονδρικό εμπόριο ειδών γραφικών τεχνών (μελανιών, χρωμάτων κλπ)

Κ.Α.Δ. 2008 : 46.49.23.06

Χονδρικό εμπόριο ειδών γραφικών τεχνών (μελανιών, χρωμάτων κλπ)

Πληκτρολογώντας τον παλιό ΚΑΔ της επιχείρησης εμφανίζεται η νέα του κωδικοποίηση και το αντίστροφο. Η συγκεκριμένη αντιστοίχιση έχει βασιστεί στην κωδικοποίηση που έχει κάνει το ίδιο το Υπουργείο και είναι ενδεικτική. Εάν δεν βρεθεί αντιστοίχιση τότε στο πεδίο ΚΑΔ 2008 εμφανίζεται η Φράση ΔΕΝ ΒΡΕΘΗΚΕ.

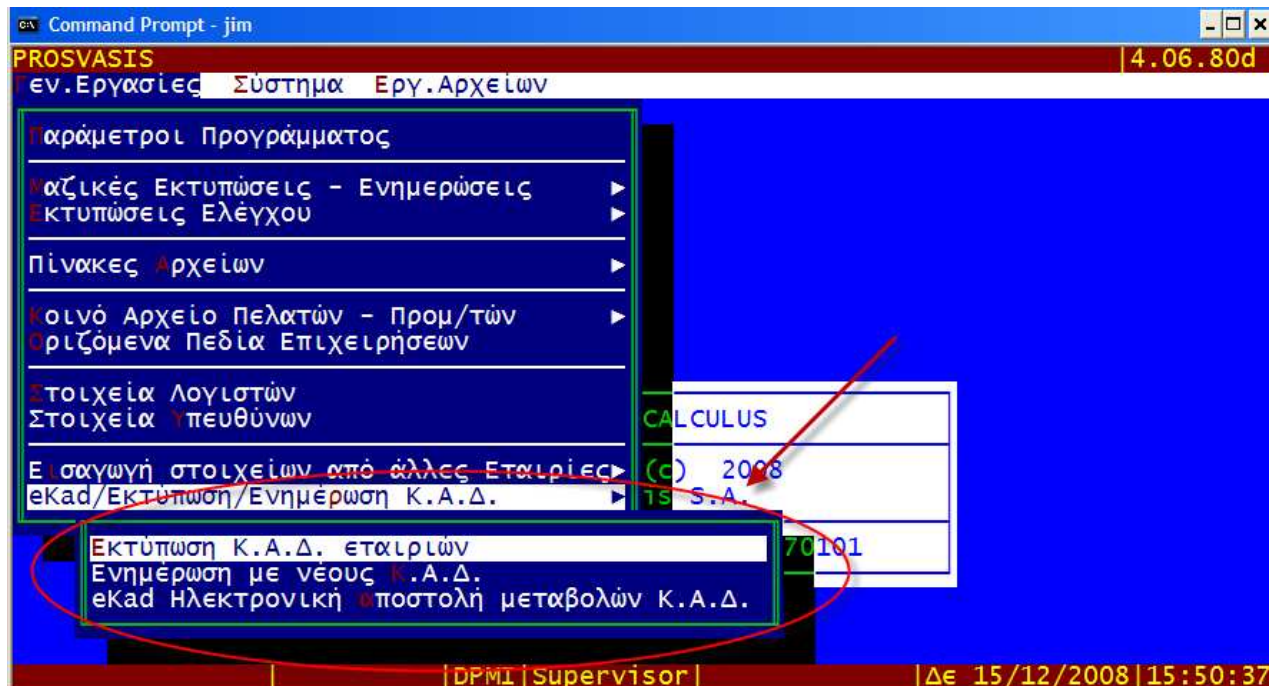
## Εμφάνιση ΚΑΔ

Τους ΚΑΔ που είναι καταχωρημένοι στα σταθερά στοιχεία της εταιρίας μπορούμε να τους δούμε με την χρήση του συνδυασμού CTRL-F4. Η εικόνα που παίρνουμε είναι η παρακάτω

[ Κ.Α.Δ. Εταιρίας ]		
Κωδικός	Περιγραφή	Τύπος
69.20.22.02	Υπηρεσίες σύνταξης και δημοσίευσης ισολογισμών, κατα	Κύρια
62.01.11.02	Υπηρεσίες ανάπτυξης και υποστήριξης λογισμικού εφαρμ	

## Εργασίες Μετατροπής ΚΑΔ

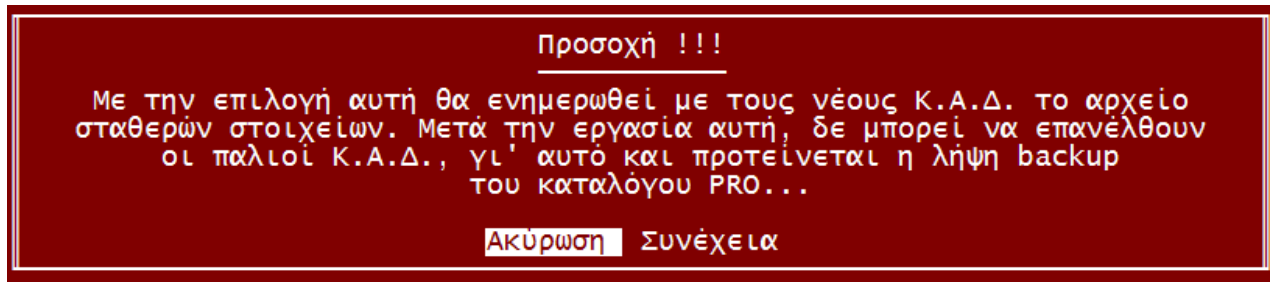
Όλες οι εργασίες Μετατροπής και Ελέγχου των ΚΑΔ έχουν συγκεντρωθεί σε μια νέα επιλογή μέσα στο πρόγραμμα στις Γενικές Εργασίες.



Στη πρώτη επιλογή ΕΚΤΥΠΩΣΗ ΚΑΔ ΕΤΑΙΡΙΩΝ υπάρχει η δυνατότητα να πάρουμε εκτύπωση με τους ήδη υπάρχοντες ΚΑΔ κάθε εταιρίας καθώς και εκτύπωση με τις προτεινόμενες αντιστοιχίσεις για μετατροπή( πάντα σύμφωνα με την Κωδικοποίηση του υπουργείου).

Στην επιλογή ΕΝΗΜΕΡΩΣΗ ΜΕ ΝΕΟΥΣ ΚΑΔ εκτελείται αυτόματα η διαδικασία αντιστοίχισης παλιών με νέους ΚΑΔ σε όλες τις εταιρίες που έχουν στα σταθερά τους το πεδίο 2008 με τιμή ΟΧΙ.

Κατά την έναρξη της διαδικασίας εμφανίζεται το παρακάτω μήνυμα.

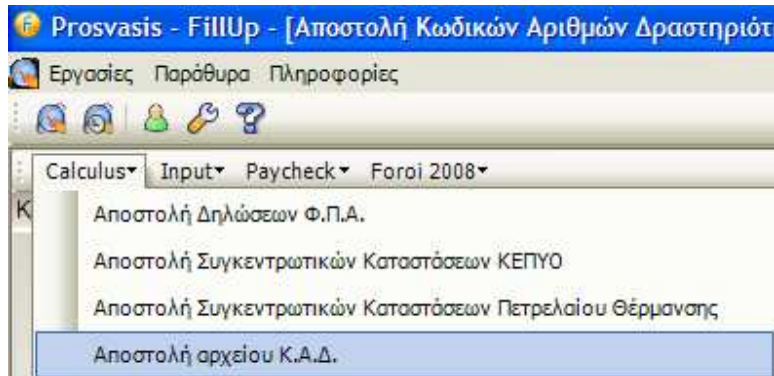


Σε όσους ΚΑΔ δεν είναι δυνατή η αυτόματη μετατροπή θα πρέπει η αλλαγή να γίνει με χειροκίνητο τρόπο μέσα από τα σταθερά στοιχεία της κάθε εταιρίας.

Η τελευταία και πιο σημαντική επιλογή του Μενού είναι η επιλογή eKad ΗΛΕΚΤΡΟΝΙΚΗ ΑΠΟΣΤΟΛΗ ΜΕΤΑΒΟΛΩΝ ΚΑΔ.

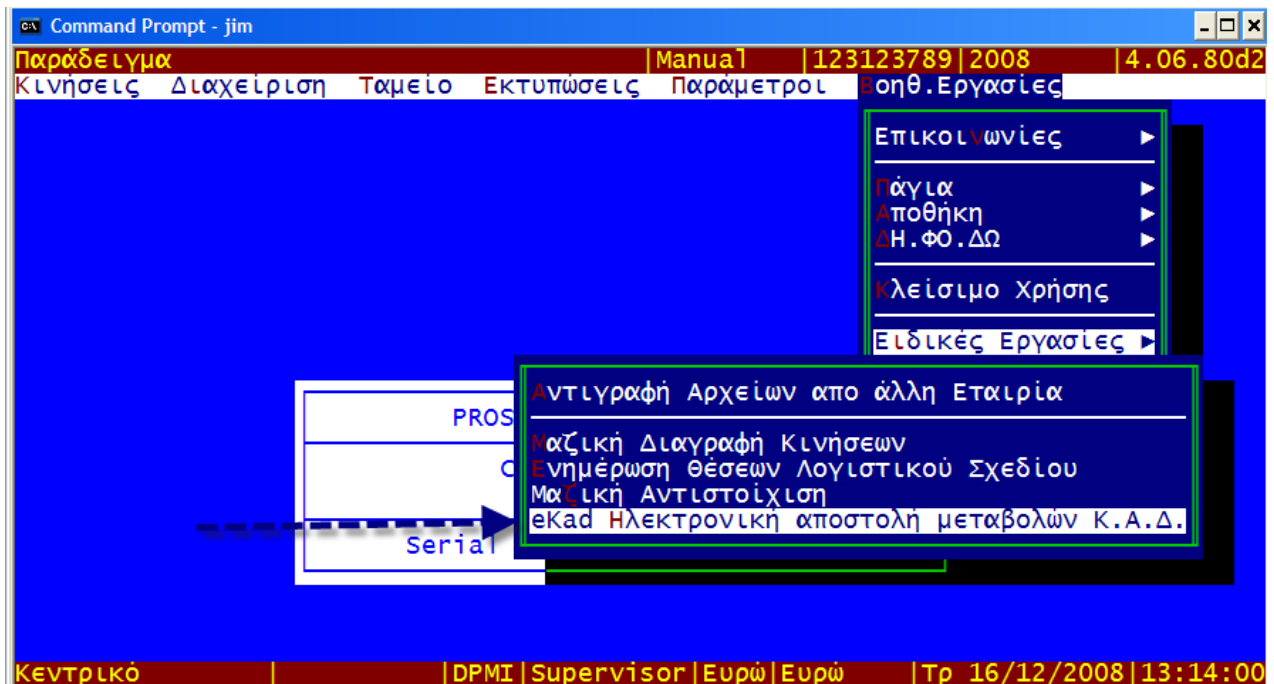
Η συγκεκριμένη εργασία θα πρέπει να εκτελεστεί στο τέλος της διαδικασίας και αφού έχουμε καταλήξει οριστικά στην Νέα Κωδικοποίηση των ΚΑΔ της εταιρίας (είτε αυτόματα είτε Χειρονακτικά). Η εργασία αυτή παράγει το αρχείο xml που είναι απαραίτητο για την ηλεκτρονική δήλωση των μεταβολών στο TAXIS.

Το αρχείο αυτό θα χρησιμοποιηθεί από το fillup για την αυτόματη υποβολή.



## Δημιουργία Αρχείου xml

Εκτός από τη Μαζική Δημιουργία του Αρχείου xml υπάρχει η δυνατότητα μέσα από κάθε εταιρία ξεχωριστά να δημιουργηθεί το αρχείο προς υποβολή. Μάλιστα από την επιλογή αυτή είναι δυνατή και η επιλογή του προορισμού αποθήκευσης του αρχείου.



Ενεργοποιώντας την επιλογή «eKad Ηλεκτρονική αποστολή μεταβολών Κ.Α.Δ.» εμφανίζεται η παρακάτω εικόνα

```
Command Prompt - jim
Παράδειγμα | Manual | 123123789 | 2008 | 4.06.80d2
[ Εξαγωγή αρχείων μεταβολών Κ.Α.Δ. για ηλεκτρονική αποστολή ] [ 1/1 ]
Διακοσ Εγγραφής : 12345678.9\2008

<ΕΚΤΕΛΕΣΗ> <ΑΚΥΡΩΣΗ>
Κεντρικό | DPMI | Supervisor | Ευρώ | Ευρώ | Τρ 16/12/2008 | 13:23:19
```

Εδώ γίνεται η επιλογή του καταλόγου δημιουργίας του αρχείου και με την ενεργοποίηση της επιλογής <ΕΚΤΕΛΕΣΗ> γίνεται η δημιουργία του. Το xml που θα παραχθεί με την παραπάνω διαδικασία έχει την επωνυμία eKad-XXXXXXXXX.xml όπου XXXXXXXXXX το ΑΦΜ της εταιρίας που αφορά.